

Kultur- og
idrettsbygg
i Oslo

Nye Deichmanske hovedbibliotek

Frokostmøte - dagslysforhold

Vibeke Johnsen 02.04.2019

Fasade mot Dronning Eufemias gate



Kultur- og
idrettsbygg
i Oslo

Nye Deichmanske hovedbibliotek

- Åpner for publikum: 2020
- Prosjektledelse: ÅF Advansia AS
- Arkitekt: Lund Hagem arkitekter AS og Atelier Oslo AS
- Bruttoareal: 19 900 kvm
- Besøkstall: 2 000 000 per år
- Antall plan: 5, med innskutte mesaniner og full kjeller

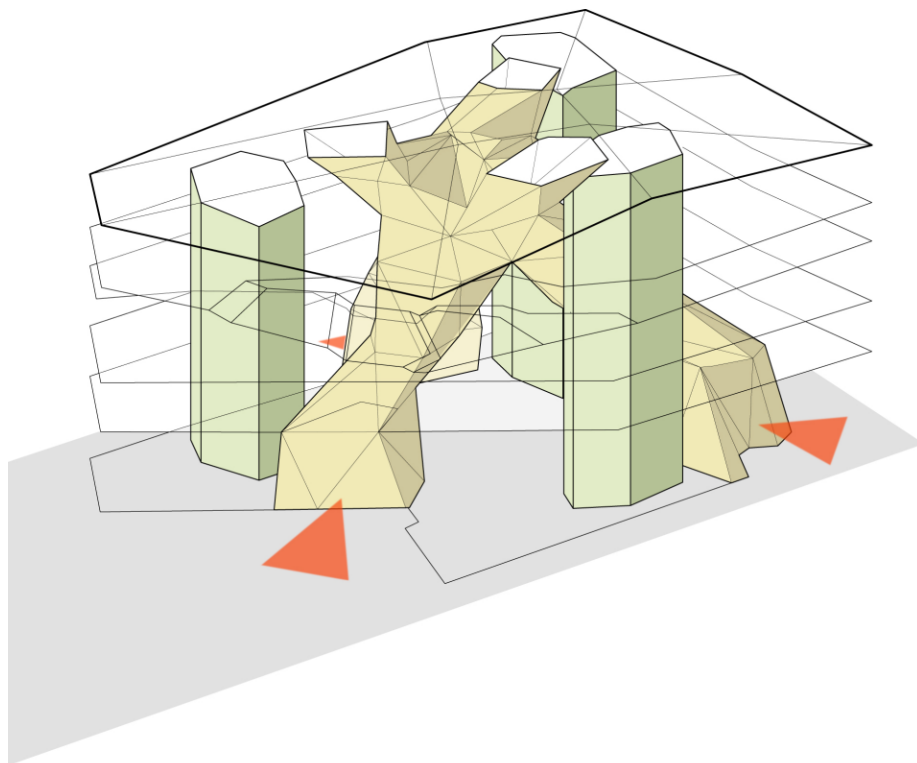


Snitt



Kultur- og
idrettsbygg
i Oslo

Diagonale lyssjakter



Diagonale – arkitektkonkurranse 2009

- Fasadekonseptet var et viktig element i forslaget Diagonale som vant den internasjonale arkitektkonkurransen om nye Deichmanske hovedbibliotek i 2009.
- Her var det vist en **lysgjennomskinnelig/diffusert** fasade.
- En yttervegg uten synlige tette veggfelt skapte et lett og lyst interiør for biblioteket og den translusente fasaden.
- Fikk biblioteket til å **gløde som en lampe om kvelden**.

Illustrasjon – sett fra Operaen



Krav til fasaden

- Deichman er en del av *Future Built*-programmet og prosjektet skal oppfylle kravene til **passivhusstandard**.
- Dette innebærer blant annet at fasaden har strenge krav til tetthet, varmetap og solinnstråling.
- Den endelige løsningen for fasaden er utviklet som et svar på krav om passivhusstandard samtidig som den ivaretar de arkitektoniske intensjonene fra konkurranseforslaget med opplevelsen av en lysgjennomskinnelig fasade.

Kort om fasaden fra 2. etasje og opp

- Fasadesystem utviklet for Deichman av arkitekt og entreprenør (Roschmann).
- Bærende elementer i kompositt (glassfiberarmert plast).
- 3 lag glass:

Klimaskille – GFRP-elementer og 3-lags isolerglass. Spenn opp til 10,5 m.

Utvendig glass – beskytter solavskjermingen, bedrer lydisolasjonen og bidrar til å skape opplevelsen som en sammenhengende, finmasket struktur.

Innvendig glass – diffuserer lyset og visker ut skyggene fra de tette feltene. Et **diffuserende/translucent glass sprer lyset** bedre innover i rommet enn et klart glass. Egner seg derfor godt i Deichman med sin forholdsvis **dype bygningskropp**.

Foldetaket – 5. etasje



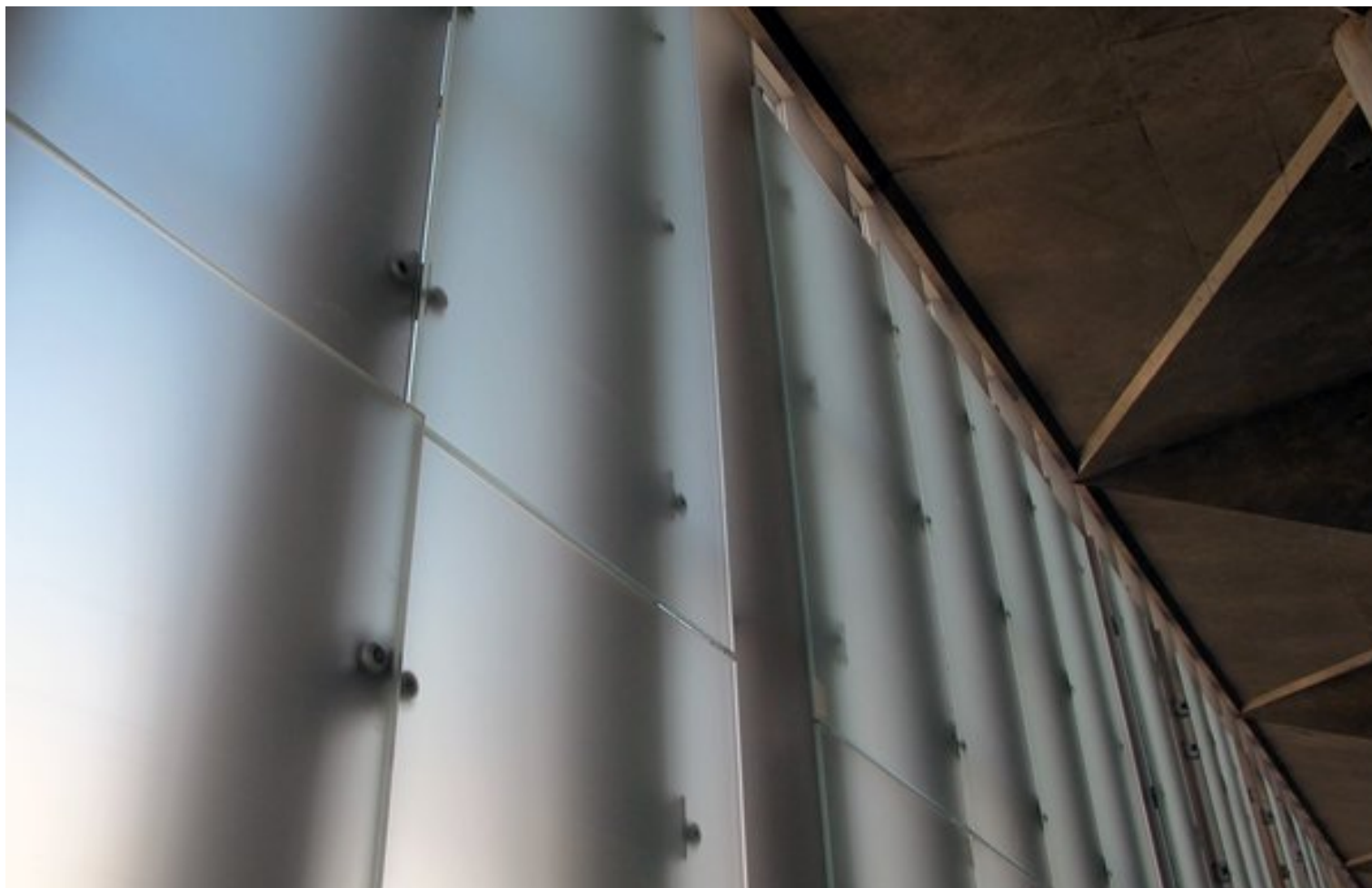
Gjennomgående, diagonale lyssjakter



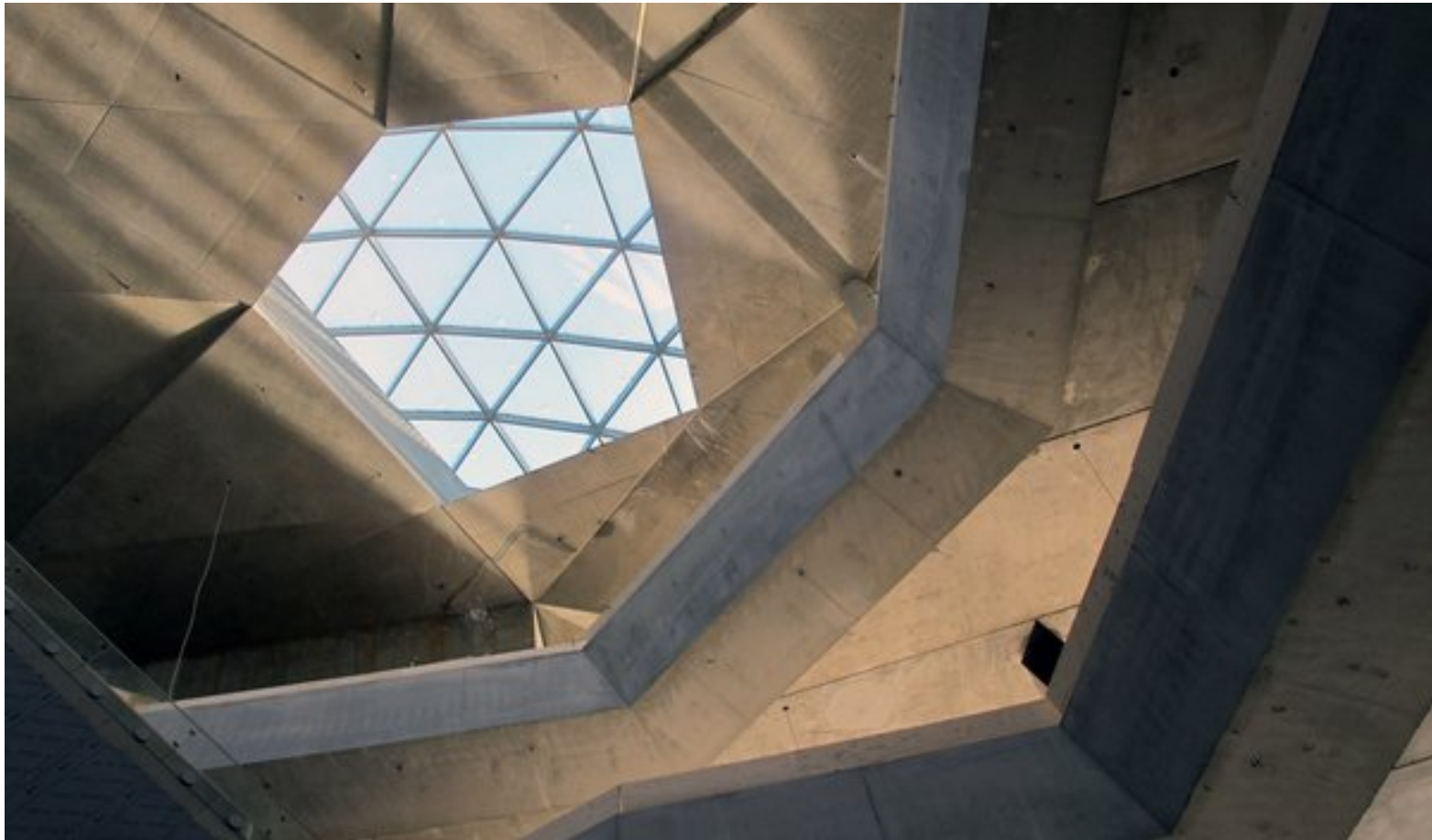
Klart glass i utkragingen



Diffuserende/translusent glass



Gjennomgående, diagonale lyssjakter



Nisjer rundt kjernene



Diffuserende fasade



Utsikt mot Oslo S



Fasade mot Anne-Cath Vestlys plass

