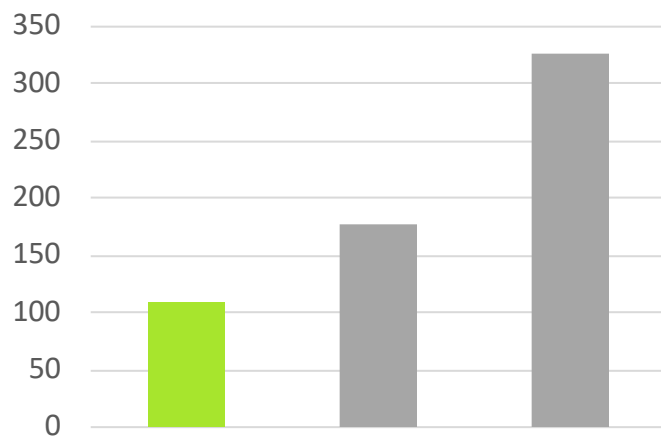


*contexo -texere -texui -textum [to weave or twine together, connect, unite, construct, form]. Hence
partic. contextus -a -um, [interwoven, connected, united]. Adv. contexte, [in close connection].*

8 klimavinnere

FutureBuilt 25.02.20

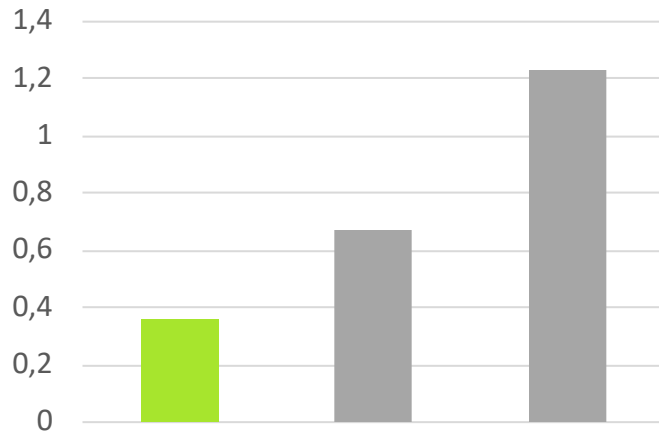
Lavkarbonbetong



Utslipp / m3 for et utvalg av norske produkter



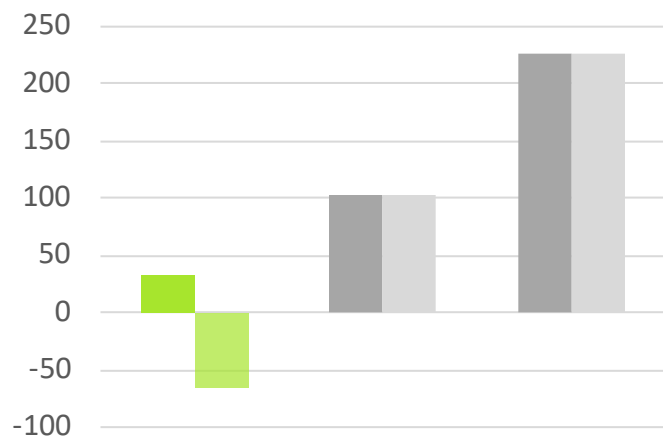
Celsa armeringsstål



Sammenlignet med alternativt norsk og importert produkt



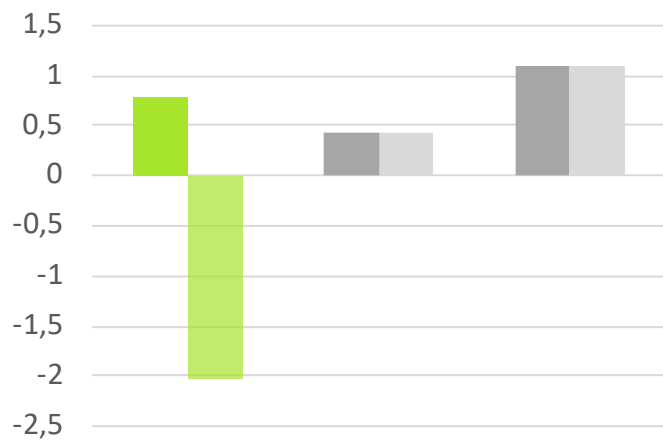
Kerto LVL Ripa dekkeelementer



Sammenlignet med typisk hulldekke og plasstøpt dekke



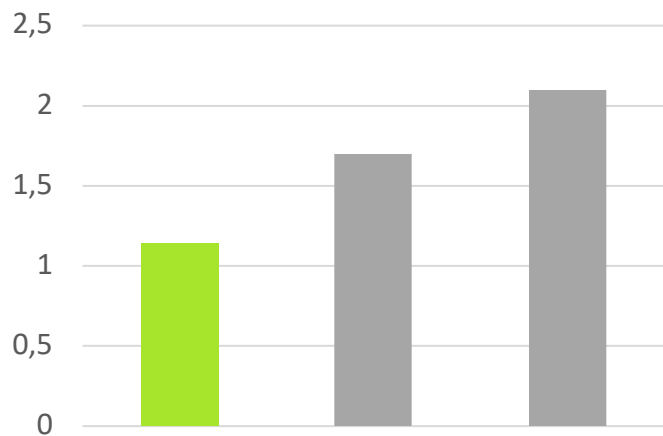
Hunton Nativo



Sammenlignet med typisk glassull og steinull



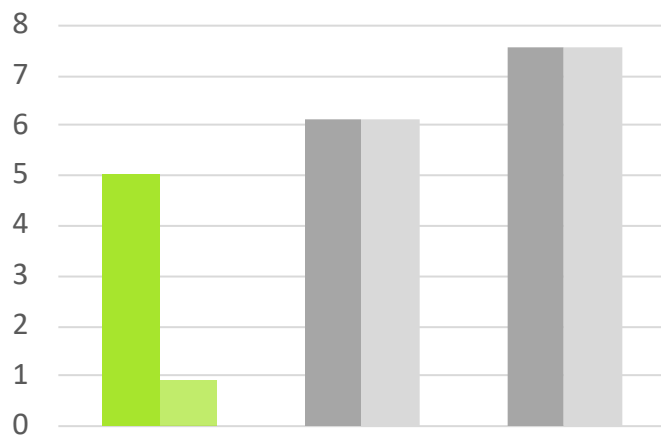
Fermacell fibergips



Sammenlignet med to standard
gipsplater



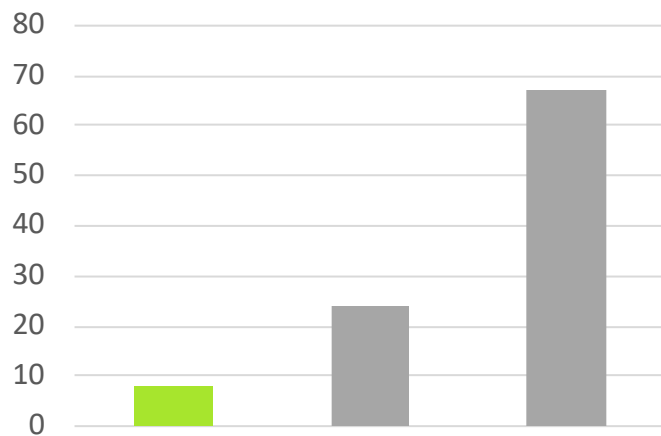
Homogen Linoleum



Sammenlignet med et PVC-fritt
og et vinyl belegg



Innotech Solar (konkurs...)



Sammenlignet med et europeisk panel og et produsert i Vietnam



Heltre

Lave CO2-utslipp i produksjon

Karbonfangst og -lagring

Fritt for miljøgifter

Stort antall bruksområder

Svært lang erfaring med bruk

Bedre styrke-vekt forhold enn stål



